

HOJA DE DATOS TÉCNICOS

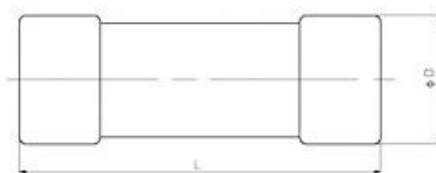
**DENOMINACIÓN:**

FUSIBLES CILINDRICOS 10x38 20A GPV 1000VDC

NORMA: EN 60269-6

Característica	Cilíndrico 10x38
Tensión nominal (V):	1000V DC
Tipo de curva	gPV
Corriente nominal (A):	20
Capacidad de ruptura (kA):	20
Material de los contactos:	Latón niquelado
Material de la envolvente:	Cerámica

Dimensiones (mm):



Tamaño	L	ØD	P (g)
10x38	10,3	38	7,7